

MOGLEG MED EIT LEVANDE VAKSDAL

Ein kompakt urban tettstad

16 minutt frå Bergen sentrum med tog

(Bybanestoppet Slettebakken ligg 16 minutt frå Bergen sentrum)



NASJONALE FORVENTNINGAR OG REGIONALE PLANAR

1. Gode og effektive prosessar
2. Bærekraftig areal- og samfunnsutvikling
3. Attraktive og klimavennlege by- og tettstadsområde

- *Effektiv arealbruk, eit miljøvennleg transportsystem, nok bustadbygging, sunne og trygge omgivnader og gode levekår for alle.*
- *Mindre byspreiing, transportbehov og klimagassutslepp.*
- *Kompakte tettstader rundt kollektivknutepunkt.*
- *Kollektiv, sykkel og gange.*



MOGELEGHEIT FOR EIT LEVANDE VAKSDAL 16 MINUTT FRÅ BERGEN SENTRUM

I DAG

- Smalt dalføre.
- E16 deler i dag Vaksdal inn i 4.

I MORGON

- Mål: Knyta desse saman.
- Unngå nye barrierar







FØRESETNAD OG MOMENT FOR EI GOD OG BEREKRAFTIG SENTRUMSUTVIKLING I VAKSDAL (16 MINUTT FRÅ BERGEN SENTRUM)

FØRESETNADAR

- Bygga opp under identitet og landskap – blå og grønne verdier
- Knyta saman sentrum og lokalvegnett
- Mindre bil, meir gang og sykkel
- Tilstrekkeleg areal til å utvikla eit fleirfunksjonelt sentrum med kvalitet
- Jernbanestasjonen må koplust til sentrum
- Bygga ein kompakt tettstad.
- Utnytte elva som ein ressurs i sentrum
- By-rom og møteplassar
- Godt miljø. Lite støy
- Handtering av flom og overvatn på bakken

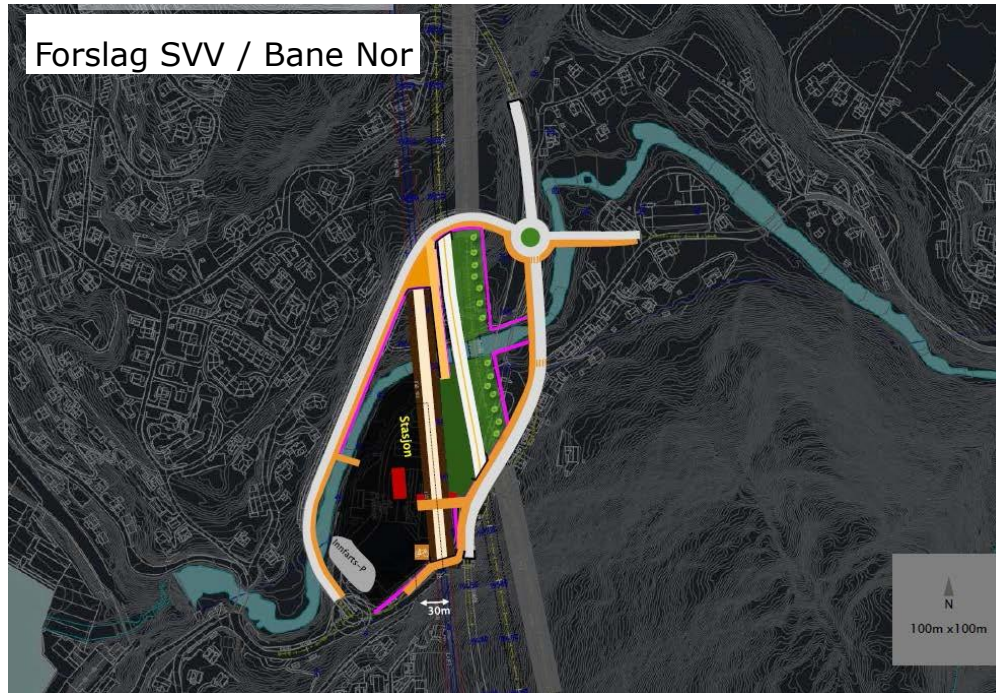
VURDERINGSMOMENT

- Kor mykje areal som vert beslaglagt til veg/jernbaneføremål?
- Areal tilgjengeleg for sentrumsutvikling?
- Mogleg med samanhengande sentrum?
- Barriereverknad funksjonelt og visuelt?
- Forholdet til lokalvegnettet, gang- og sykkelveggar og blå/grønne strukturar
- Forhold til elva
- Landskaps- og naturinngrep
- Moglege løysingar for trafikkstøy
- Lokalveg som bygate

ALTERNATIV FOR NYTT VEGSYSTEM OG JERNBANE I SENTRUMSOMRÅDET

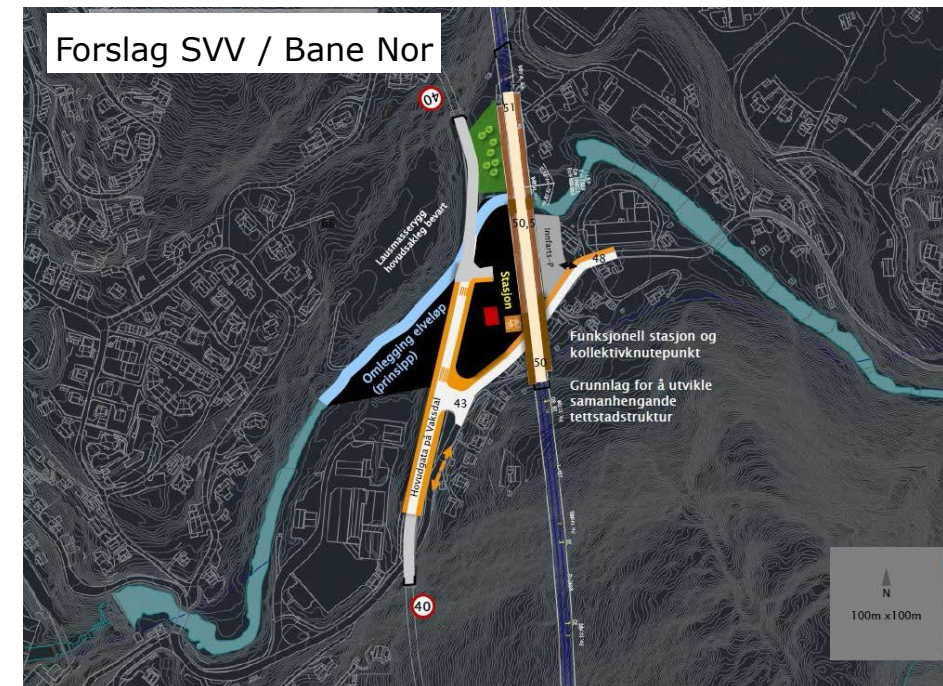
Alternativ VC 11

- Ny Jernbaneline og ny E16 lagt parallelt gjennom sentrumsområdet
- Ny lokalveg

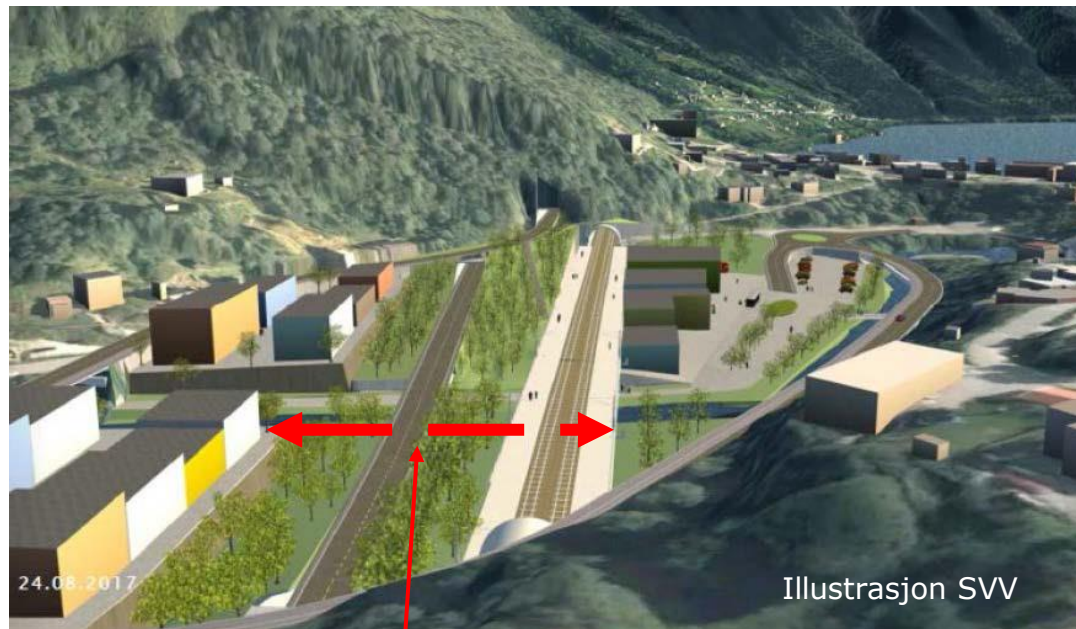


Alternativ VC 15

- Ny Jernbaneline gjennom sentrum
- E16 lagt utanfor sentrum – i Tolåsen
- Eksisterende lokalvegnett oppretthaldt



ALTERNATIV VC 11 – NY BANE OG NY E16 GJENNOM SENTRUMSOMRÅDET



- Ny 4-felts veg / jernbanen gir ei brei dødsone på tvers av dalføret
- Svært mange får mykje trafikkstøy – behov for omfattande tiltak
- Nye bygg må leggjast langs vegen for å skjerma for støy. Bygga vil dermed forsterke barriereverknaden i dalføret

- Avgrensa areal til tettstadutvikling ved stasjonsområde
- Tettstaden vert delt i fleire skilte soner for sentrumsutvikling som styrkar fragmenteringa av dei ulike delområda i Vaksdal
- Elva som viktig landskapselement/blågrøn hovudstruktur vert redusert, med store landskapsinngrep langs elveleie





ALTERNATIV VC 15 – NY BANE OG NY E16 I TOLÅSEN

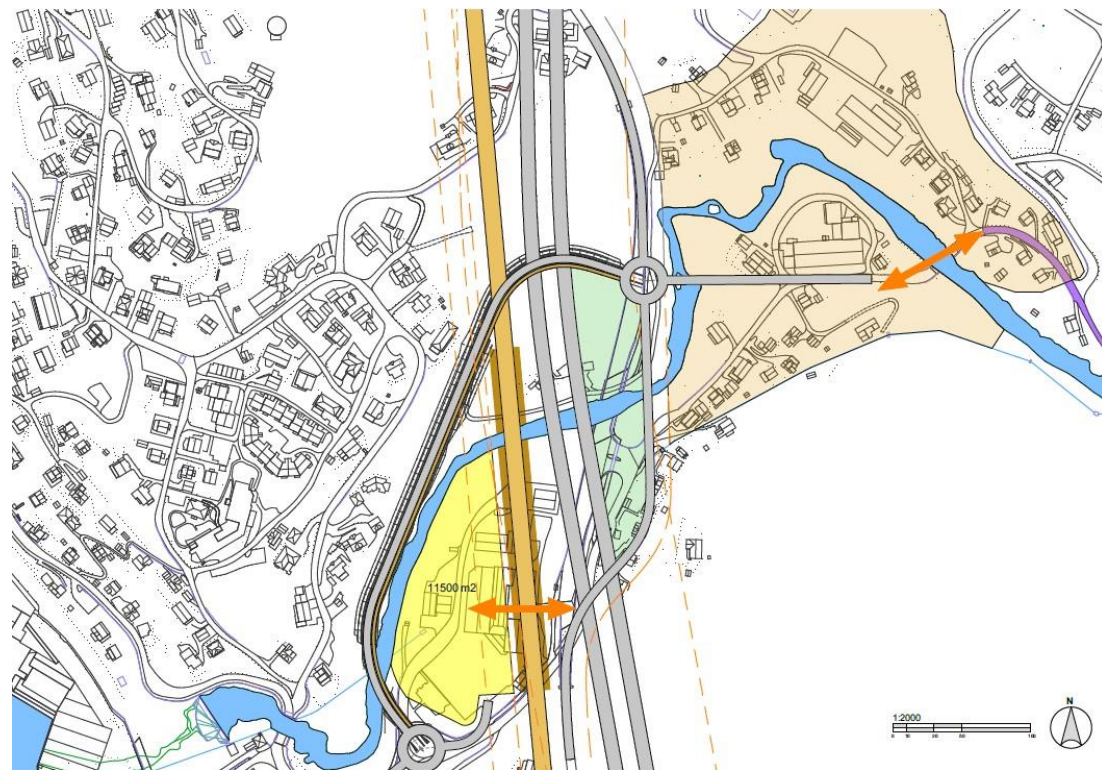


- Jernbanen blir markant, men omfanget avgrensa
- E16 utanom sentrums reduserer behovet for støyskjærming
- Nye bygg må i mindre grad leggjast på tvers av dalen som barriere for støy – redusert barriereverknaden i dalføret. Ein kan åpna opp mot fjorden

- Liten omlegging av elva gir areal for utvikling av sentrum rundt stasjonsområdet
- Mogleg at elva kan nyttast som ein ressurs i tettstadutviklinga



VC 15 GIR 17 000 m² MEIR BYGGBART AREAL ENN VC11



VC 11: Tilgjengeleg byggbart sentrumsareal sør for ny jernbanestasjon: ca. 11.500 m²

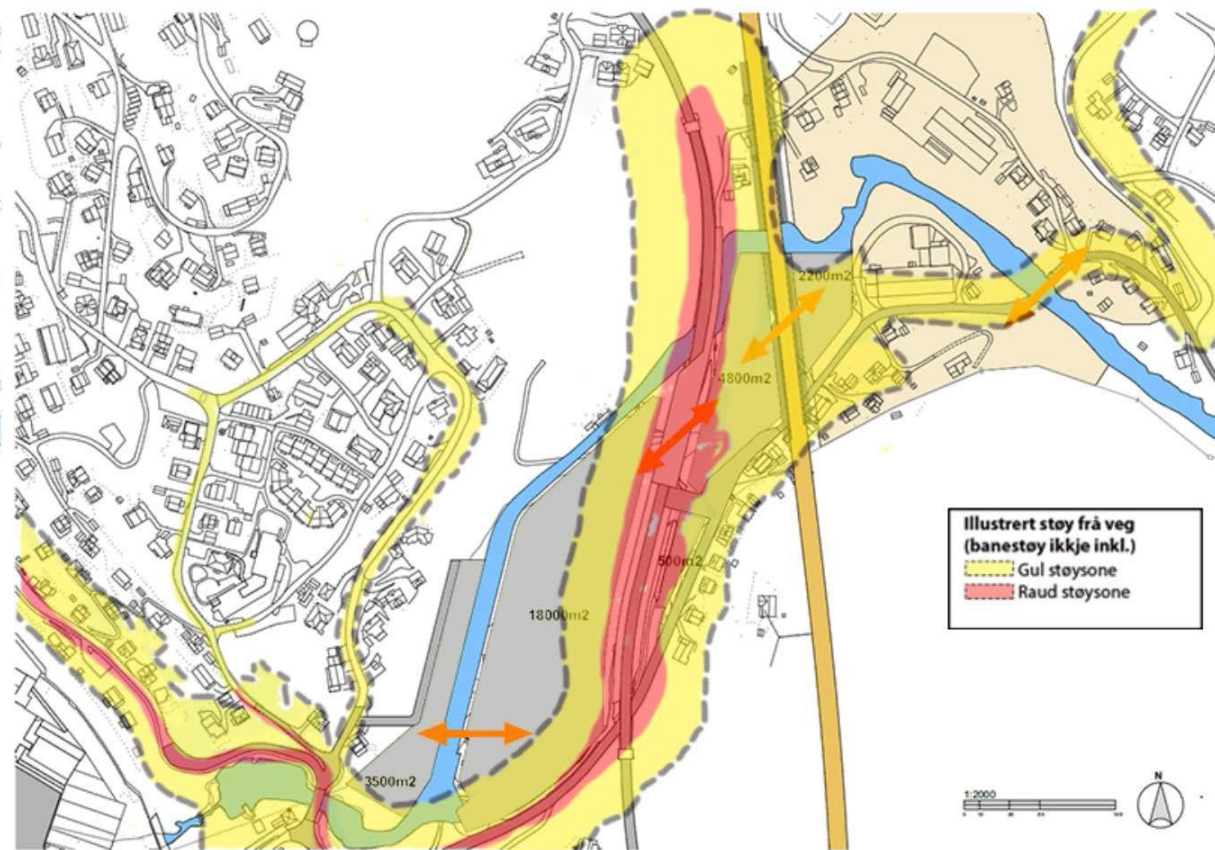
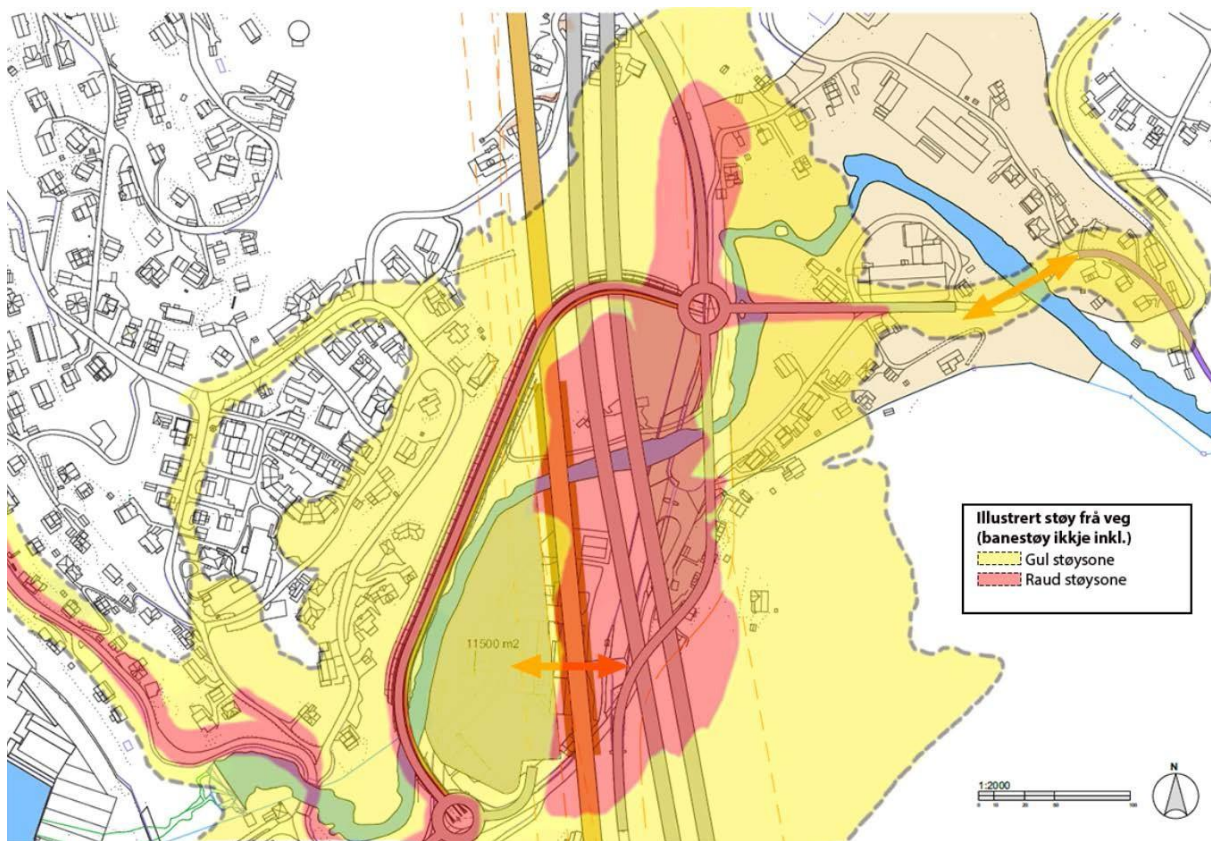


VC 15: Tilgjengeleg byggbart sentrumsareal sør for ny jernbanestasjon: ca. 28.500 m²

Forskjellen svarer til kring 100 – 150 bustader.

Illustrasjonane viser arealbruk for vegsystemet etter DWG-teikningar frå SVV

FORENKLA STØYKART - VEGSTØY VAKSDAL 2040



- Foreløpig berekna støykart frå veg i Vaksdal sentrum - alternativ VC11/JC1 – veg og bane gjennom sentrum.
- Foreløpig berekna støykart frå veg i Vaksdal sentrum - VC15/JC2 berre bane gjennom sentrum.

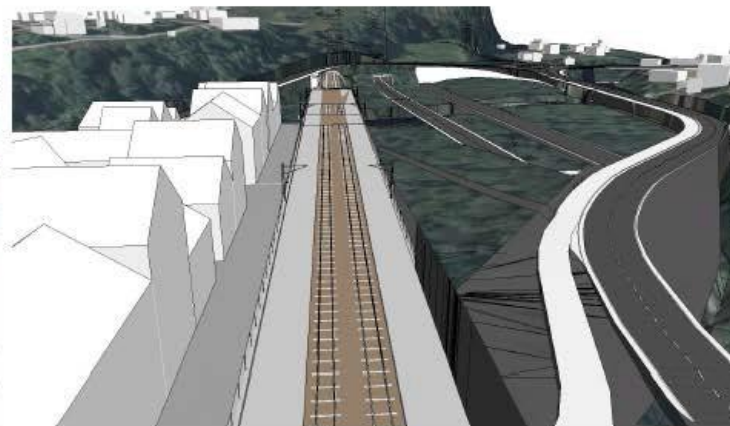


STØY- OG LUFTFORUREINING I VAKSDAL

- Støyberekningane er ikkje grundig utarbeida.
 - Det er mellom anna ikkje berekna munningsstøy frå tunellar
 - Ikkje berekna samla støybelastning dersom ein bygger 4-felts veg i staden for 2-felts veg i framtida.
- Banestøy er ikkje berekna frå Statens vegvesen/Bane NOR og er ikkje med i illustrasjonane
- Samla støyverknad frå tog og veg er ikkje berekna
- Løysingar i høve til støyskjerming som er realistiske for bygda er ikkje omtalt
- Potensiell luftforureining er ikkje berekna
- Dagens støysituasjon i Vaksdal er ikkje omtalt i statleg planprogram eller silingsrapport i særleg grad.
- Støysituasjonen i Vaksdal er allereie i dag særleg dårleg
- Prosjektet må gje ein betring – ikkje forverring av støytilhøve og luftforureining



ALTERNATIV VC 11 – ILLUSTRASJON AV SENTRUMSUTVIKLING



- Dette alternativet vil forsterke dagens problem og fragmentering av Vaksdal. VC11 er ikkje eigna for ei god og bærekraftig sentrumsutvikling for bygda!

Foreløpige teikningar frå Rambøll



ALTERNATIV VC 15 – ILLUSTRASJON AV SENTRUMSUTVIKLING



- Dette alternativet vil bety ei betring av dagens situasjon på Vaksdal.
- VC 11 er eigna for ei god og bærekraftig sentrumsutvikling for bygda!

Foreløpige teikningar frå Rambøll



ALTERNATIV VC 15 – NY BANE OG NY E16 I TOLÅSEN



- Flytting av E16 til Tolåsen reduserer fotavtrykket på dei nye transporttiltaka og dermed verknaden på sentrum.

PLANPROGRAMMET

- Rett med statleg plan
- God dialog mellom kommunen og prosjektet
- Utfordrande å gå rett frå KVU til reguleringsplan
- Konsekvensane av VC11 er for lite utgreidd
- Det må vera rett også å utgreia VC15 – veg i Tolåsen
- Noko anna vil ikkje bli forstått i lokalbefolkninga

NASJONALE OG REGIONALE FØRINGAR

- Nasjonale føringar

- Miljøverndepartementet (KMD) (2015): Nasjonale forventningar til regional og kommunal planlegging.
- Stortingsmelding nr 26. (2006-2007): Regjeringas miljøpolitikk og rikets miljøtilstand
- Statlige planretningslinjer for samordnet bolig-, areal- og transportplanlegging (2014)
- Riksantikvaren sin rettleiar (2016): Kulturminne, kulturmiljø og landskap
- T-1442 (2016): Retningslinje for behandling av støy i arealplanlegging
- Statens landbruksforvaltning (2012): Tema - rettleiar: Landbruk og planlegging etter plan og bygningsloven
- Direktoratet for samfunnssikkerhet og beredskap (2017): Samfunnssikkerhet i kommunens arealplanlegging
- Rundskriv T-2/2008 Om barn og planlegging
- Folkehelsemeldinga: Mestring og moglegheiter St.meld nr. 19 (2014-2015)

- Regionale føringar

- Utviklingsplan for Hordaland – Regional planstrategi 2016-2020
- Klimaplan for Hordaland 2014-2030
- Regional transportplan for Hordaland (RTP) 2018 -2029
- Regional areal- og transportplan for Bergensområdet 2017-2028
- Regional næringsplan 2013 – 2017
- Regional plan for attraktive senter i Hordaland - senterstruktur, tenester og handel 2015-2026
- Regional plan for folkehelse 2014-2025
- Regional kulturplan 2015- 2025
- m.m.